



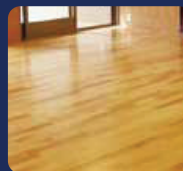
「床」が変わると、  
暮らしが変わる。



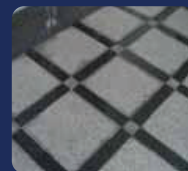
## 大切な家族、ペットを守る待望の床コーティング、誕生。

サービングが開発した「ペット工法」は、ペットの安全とお家のケア、その2つを同時にかなえる新しい技術です。柔軟性のある特殊なコート剤をほどこし、床を滑りにくくすることでペットをケガから守り、床の天板もしっかりと強化します。他のコーティングと比べ、「防水性」・「防滑性」・「耐薬品性」に優れ、施工後のメンテナンスがとても簡単。ペットとの暮らしが安全に、さらに豊かに変わります。

従来の床コーティングと一線を画する期待の新技術「サービング・ペット工法」。満を持してご提案いたします。



◎フローリングに



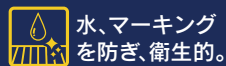
◎石材に



◎タイルに



NO SLIP



WATERPROOF



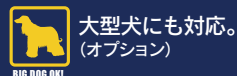
BASE PROTECT



EASY MAINTENANCE



SAFETY



BIG DOG OK!

ペットと住まいの問題をコーティングでクリアする  
サービングからの新提案。

# Pet Coating

[サービング・ペット工法]



[www.serving.co.jp](http://www.serving.co.jp)

## サービング「ペット工法」、6つの特長



NO SLIP

ペットが  
床で滑らない。

一般的にフローリングの床は滑りやすく、ペットの転倒やケガ、ヘルニア等の原因となるため、不安を抱えている飼い主の方も少なくありません。

そこで、サービングの「ペット工法」ではペット専用**防滑性の高い**コーティングを施すことにより、ペットの危険を未然に防止することができ、ペットの室内における安全性を従来より格段に向上させました。



WATERPROOF

水、マーキングを  
防ぎ、衛生的。

ペットのオシッコは粒子が小さいため浸透性が高く、アンモニア等が含まれているため、薬品と同じような刺激があり、フローリングを劣化させてカビ等の原因を作ってしまいます。

サービングの「ペット工法」では継ぎ目の**防水性はもちろん、施工時に防カビ処理**を施しますので、その問題点はもちろんクリア。洗剤やお湯を使った水拭きができ、とても衛生的です。

※スチームにも対応いたします。



BASE PROTECT

基材に傷が  
入りにくい。

通常のコーティングだとコート表面強度が弱いため、床が滑ることでふんばった爪などで傷をつけてしまう等の問題があります。この「ペット工法」は**耐久性の高い**コーティングでフロアの天板面を守ります。

また、時間が経過し、コーティング表面に小傷が増えてきた場合(コーティング部分には傷がつきませんが、元の天板は保護)、再度コーティングでまた美しいフロアが蘇ります。



EASY MAINTENANCE

お手入れ簡単。

通常のワックス等は防水性がないため、水拭きができません。また、他のコーティングにおいても表面はコートできても継ぎ目の防水性が低い**ため水分が染みこむ**場合があります。

この「ペット工法」は**高い防水性と耐薬品性**を持つので、細菌の除去にも効果的な**お湯やアルコール**等の使用が可能となります。ペットが散歩から帰ってきた時や、そそうをした時とさっとひと拭きするだけで、綺麗な床が保つことができます。



SAFETY

高い安全性。

通常のワックスは水分に弱いため、ペットが舐めてしまうと樹脂が溶けて口に入ってしまうことが心配です。「ペット工法」は**高い安全性**でそれらの問題をクリアします。

この「ペット工法」で使用使用する薬剤はホルムアルデヒドをほとんど含まない、安全性の最高ランク「F☆☆☆☆」を取得。食品衛生法・食品・添加物等の規格基準(昭和34年厚生省告示第370号)にも適合しています。



BIG DOG OK!

大型犬にも対応。  
(ハイブリッド工法)

Option

体重の重い大型犬を飼われている場合、その爪跡や摩擦からフロアとペットを守るために、オプションとして「**ハイブリッド工法**」をご提案しております。「ペット工法」よりも強度の高いベースコートを下地にして基材を守り、柔軟性のあるトップコートで防滑性を高め、ペットの爪とフロアを同時にしっかりと保護します。大型犬を飼われている場合は、ぜひご相談ください。

## 汚れてしまった床でも、**再生**してコーティング。

汚れてしまった基材を貼替え  
せずに再生する「レストア工法」

「レストア工法」とは、フローリングやタイルなどで劣化の激しい部分を、今ある基材を貼り替えずに再生して、コーティングによる特殊加工で保護・強化する技術です。

新築時はもちろん、数年間使用し、劣化したフロアも新築の時と同じように再生できるなど、幅広い状況に応じたケアが可能です。



結露などで天板が劣化し、シミやカビが発生してしまっているフローリング。



シミ・カビを除去し、着色・塗膜再生後、ペットコートを施工。ペットに優しく、汚れに強い床に。

●技術提供・施工

 株式会社 **サービング**

(本社)福岡県福岡市博多区東光1丁目2-8 内山東光ビル  
TEL 092-477-5580 FAX 092-477-0015

(東京営業本部)〈関西〉〈東海〉〈沖縄〉

●お客様相談センター ☎ 0120-717-260

●ホームページ [www.serving.co.jp](http://www.serving.co.jp)

●お問い合わせ・お見積りはお気軽にどうぞ